

CITCO Limited Edition

CITCO Limited Edition

Anish Kapoor — Norman Foster
Marco Piva — Ferruccio Laviani
Arik Levy — Daniel Libeskind
Jean Nouvel — Ora ĩto
Fabrizio Bendazzoli

CITCO

Limited Edition

Citco has relies on a range of different languages, each with a different way of interpreting the material, but all connected by the same fil rouge: that of stripping marble of its material weight and making it seem light, versatile, easy to shape. The skilled craftsmen are able to grasp the intentions and expectations of the designers, down to the smallest details, providing the intense emotions only hand finishing can bring to the fore. Personality and personalization. These are the two inspiring principles of the work of Citco. The possibility of introducing pieces of great character, strongly expressed in the direction of customers' tastes and needs. Every project is a unique case.

Citco si avvale di diverse calligrafie, ciascuna con un modo diverso di interpretare la materia, tutte legate dallo stesso fil rouge: spogliare il marmo della sua pesantezza materiale e farlo sembrare leggero, versatile e facilmente malleabile. La maestria della mano artigiana coglie la volontà dei designer rispondendo alle loro aspettative e curando nel dettaglio ogni pezzo, regalando un'intensità d'emozioni che solo delle rifiniture a mano sanno suscitare. Personalità e personalizzazione. Questi sono i due principi ispiratori del lavoro di Citco. La possibilità di introdurre pezzi di grande carattere fortemente declinati nella direzione del gusto e delle esigenze della committenza. Ogni progetto è un caso a sé. Ogni progetto è portatore di un contenuto proprio.

Oval Table has been created by world renowned artist Anish Kapoor for 2019 Citco Design collection. Made in granite and in onyx, the natural patina and materiality of the stone creates a surface and form that permeates a sensual physicality. The central recess of the table iterates Kapoor's pre-occupation with the sublime space of the void, whilst its scale positions it on the threshold of functional object, landscape and sculpture.

Oval Table è stato creato dal celebre artista Anish Kapoor per la collezione Citco Design 2019. Prodotto in granito e onice, la naturale mano e matericità della pietra, creano una superficie ed una forma che rimandano a sensuali fisicità. La concavità centrale del tavolo racconta la preoccupazione dell'artista per lo spazio sublime del vuoto, mentre la sua forma, le sue armonie, gli equilibri e le dimensioni posizionano Oval table nella semantica dell'oggetto funzionale, della scultura oggettiva.

Anish Kapoor

Anish Kapoor

Oval Table



Table / *Tavolo*
Onice Bianco polished / *lucido*
Nero Assoluto honed / *levigato*
340 x 54,5 x 30h cm

Anish Kapoor



Oval Table







Onice Verde

“The materiality of stone embodies the seemingly opposing spirits of both permanence and ductility – of structure and sculpture. Inspired by this idea, Norman Foster has designed a pair of stone tables symbolising the feminine and masculine form.

The tables – named Hadriana and Hadrian – essentially have two basic elements: a highly polished marble top with a singular sculpted free-form support of the same material. Hadriana has a softly sculpted cruciform central support that is wider at the base with a narrow waist, widening slightly where it meets the circular table top. While Hadrian has a more robust shape in the form of an oblong cylinder that has been pinched inwards along two ends to reduce its bulk. Both tables, despite the permanent quality of their stone, sit lightly on the floor. The connection between the two main elements of the table is made explicit in both cases, with the base profile piercing the top through a central cut-out.

The table top has a slightly curved profile, which continues the sensuous nature of the overall form, giving it a softness not just visually, but ergonomically as well. The design concept can create the individual tables as described but it is also a modular system where several table surfaces can be joined together using the sculpted supports as connectors.”

“La materialità della pietra incarna gli spiriti apparentemente opposti della solidità della duttilità, della struttura e della scultura. Ispirato da questa idea, Norman Foster ha progettato una coppia di tavoli in pietra che simboleggiano la forma femminile e maschile.

I tavoli Hadriana e Hadrian sono costituiti essenzialmente da due elementi di base: il piano in marmo lucido ed un basamento scolpito a forma libera dello stesso materiale. Hadriana ha un basamento centrale cruciforme delicatamente scolpito più largo alla base e con la vita più stretta, che si allarga leggermente dove incontra il piano circolare del tavolo. Mentre in Hadrian il basamento ha una conformazione più robusta in forma di cilindro oblungo che è stato pizzicato verso l'interno lungo due estremità per ridurre l'ingombro. Entrambi i tavoli, nonostante la solida massa della pietra, poggiano con leggiadria sul pavimento. La connessione tra i due elementi principali del tavolo è enfatizzata in entrambi i casi dall'intarsio (della stessa esatta forma) generato dalla compenetrazione della base nel piano stesso.

Il piano del tavolo ha un profilo leggermente curvo che dà continuità alla natura sensuale della forma complessiva, dando una morbidezza non solo visiva, ma anche ergonomica. Il progetto può generare tavoli individuali come descritto, ma è anche un sistema modulare in cui i due piani sono intercambiabili sulle due basi poiché il punto di connessione ha la stessa forma.”

Norman Foster

Norman Foster

Hadrian & Hadriana



Norman Foster

Hadrian & Hadriana





Bianco Carrara

'Magic Cave' was born to imitate natural caves. A stone sculpture that envelops and generates water. This striking piece creates a curve line that wraps around itself; an environment conceived to welcome, protect and regenerate the body through a delicate shower or a jet that flows into the tub at the base.

'Magic Cave', design Marco Piva, è una scultura marmorea che racchiude e allo stesso tempo genera acqua: l'ispirazione deriva dalle grotte sotterranee. Lo splendido oggetto crea una linea curva che si avvolge su se stessa creando un contesto, un ambiente concepito per accogliere, proteggere e rigenerare il corpo attraverso una doccia delicata o un getto che fluisce nella vasca.

Marco Piva

Marco Piva

Magic Cave



Bathtub-Shower / Vasca-Doccia
Bianco Carrara CD honed / levigato
224 x 189,5 x 239,5h cm

“There is no denying the fact that I like to design lamps. Being able to do so by using different materials each time makes this passion even more interesting. Totem, in fact, is a table lamp that comes from the material itself with which it is made – marble – and the colours of the various stones selected for its manufacture generate the chromatic range and transparent effects, thanks to varied thicknesses. I have worked on marble with CITCO for many years, exploring its application in the world of coverings for walls and floors, but this is the first time I have applied this experience to an object. I was intrigued by the idea of something that would be more like a presence, a table sculpture, a reminder of Brancusi with an abstract, anthropomorphic form, but also useful at the same time, not just beautiful. Then I thought about having two different sizes: an ‘important’ lamp to place on a cabinet or a desk, and a smaller one to use on a bedside table, a reading table, or beside a sofa... I am happy with the object I have designed, and I am even happier to have made it by using a material for its intrinsic characteristics, without having to combine it with others.”

“E’ innegabile mi piaccia disegnare lampade e poterlo fare utilizzando ogni volta materiali diversi, rende questa mia passione ancor più interessante. Totem infatti è una lampada da tavolo che nasce dal materiale stesso con cui è realizzata, il marmo, e sono i colori delle varie pietre scelte per la sua realizzazione a crearne la gamma cromatica e le trasparenze, attraverso i vari spessori. Da anni collaboro con CITCO per quanto riguarda il marmo e la sua applicazione nel mondo dei rivestimenti per pareti e pavimenti, ma è la prima volta che applico questa esperienza su un oggetto. Mi piaceva pensare a qualcosa che fosse più una presenza o una scultura da tavolo, che ricordasse Brancusi con una forma astratta ed antropomorfa ma utile allo stesso tempo e non solo bella. Ho pensato allora a due misure diverse: una lampada “importante” da poter appoggiare su un mobile o una scrivania ed una dalle dimensioni ridotte da utilizzare su un comodino, un tavolino da lettura, a fianco di un divano... Sono contento dell’oggetto che ho disegnato ed ancor più d’averlo realizzato utilizzando un materiale per le sue peculiarità senza dover ricorrere all’uso di altri.”

Ferruccio Laviani

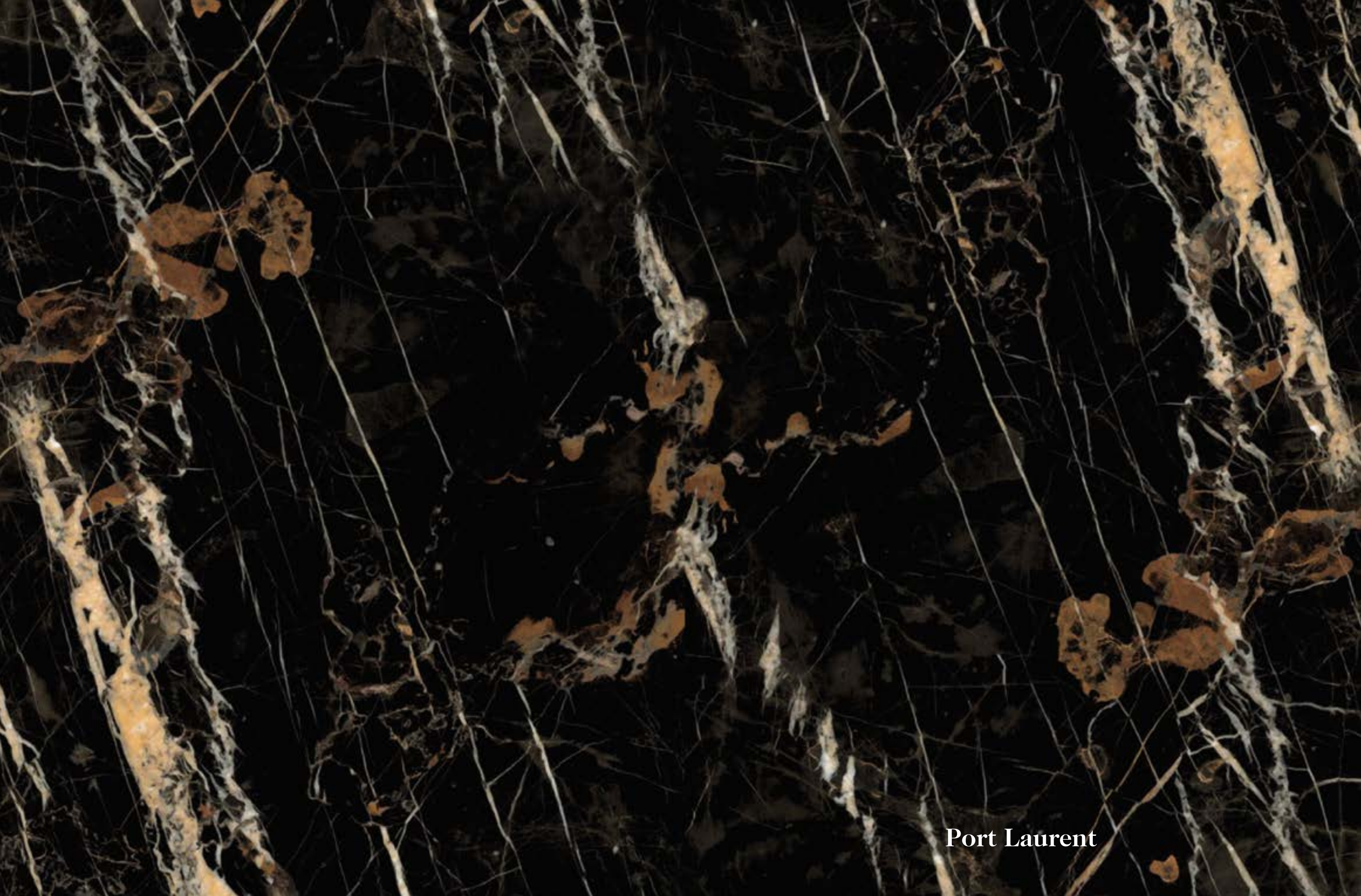
Ferruccio Laviani

Totem



Lamp / Lampada
big 20 x 43h cm
Calacatta, Brown Antique polished / lucido
small 16,3 x 30,4h cm
Onice Verde, Rosso Levanto, Port Laurent
polished / lucido





Port Laurent

Inspired by the powerful energy of the vortex, this functional sculpture has a strong presence in space : its tabletop suggests a concentration of energy, flow, dynamics and spiral movement that by sliding towards the foot twists and spins around its axe to become a kinetic sculpture that appear in movement to the eye. And it is this vertical displacement that makes Vortex an ever surprising piece, that will never leave you indifferent

Arik Levy presenta Vortex, una scultura funzionale con presenza dominante che si ispira alla potente energia di un vortice. Il movimento a spirale parte dal top e si estende verso la base, rimandando alla concentrazione di energia, flusso e dinamica. La base si torce ruotando sull'asse verticale concorrendo a far nascere una scultura che appare agli occhi quasi in movimento.

Arik Levy

Arik Levy

Vortex



Table / Tavolo
Nero Marquina polished / lucido
Ø 179,5 x 75h cm

Arik Levy



Vortex



“Mineral Structures, a bookcase extracted from a single stone volume, hollowed and crafted with the finest technologies and then finished by the skilled hands of specialized craftsmen.

These Mineral Structures are an abstract manifest of the mineral and architectural structures that combine visual dynamics and construction. The volumes interact with each other creating kinetic movement and depth. Resulting with external versus internal spaces, these open-end containers are not only a sculptural expression but also domestic theatre for culture as in books, sculptures, objects and memories.

One can imagine the cubical subtracted mass traveling in space engaging the viewer to look and enjoy the transition of the mineral vein from one surface to another.

This open-end concept is customizable with endlessness, offering direct dialog interaction between the Mineral, Man and Space.”

“Mineral Structures, una libreria che prende vita da un unico volume lapideo, scavato e lavorato con le migliori tecnologie per essere rifinita dalle abili mani di artigiani specializzati.

Mineral Structures è un manifesto astratto che celebra le strutture minerarie che, come quelle architettoniche, combinano dinamiche visive e costruttive.

I volumi interagiscono tra loro creando movimenti cinetici e profondità. Gli spazi esterni contrapposti a quelli interni, permettono a queste composizioni open-end di non risultare una mera espressione scultorea, ma un teatro domestico in cui entrano in scena libri, sculture, oggetti e ricordi.

Un progetto che lavora per sottrazione: la struttura si svuota di pesanti cubi di marmo mettendo in evidenza l'esile contorno e la preziosità del materiale le cui venature continuano da una superficie all'altra. Questo concetto open-end è personalizzabile in infinite possibilità ed offre un dialogo diretto tra materia, uomo e spazio.”

Arik Levy

Arik Levy

Mineral Structures



Bookshelf / Libreria
Verde Guatemala polished / lucido
164 x 53 x 97h cm
Nero Marquina honed / levigato
87 x 45 x 104h cm
Statuarietto honed / levigato
87 x 60 x 168h cm



Verde Guatemala

“The beauty of the world in which we live lies in the transition of the natural elements around us, their unexpected formation in different phases. Marble is an incredible material that has been in use throughout our history. The tools and experience we now have permit us to go one step further with the presence of the material and the emotional values it can project. CITCO is a perfect partner for this experiment of turning marble into ‘liquid’ once again. My idea is to make marble look and feel flexible and fluid, create the sensation that it is melting before our very eyes, or constantly changing. Like the waves of the ocean splashing over rocks, my marble Splash evokes this moment of dynamic movement and elasticity. The perfection of the making, the intelligence of the operator and his machine as well as the eye, emotions, attention to details and the perfectly crafted finish, bring together the idea and the making in a single, unified experience.”

“La bellezza del mondo in cui viviamo sta nella transizione degli elementi naturali che ci circondano. La loro inaspettata formazione in diverse fasi. Il marmo è un incredibile materiale che è stato usato durante tutta la nostra storia. Gli strumenti e l’esperienza che abbiamo ora ci permettono di fare un passo avanti sulla presenza e sul valore emozionale che questo materiale può suscitare. CITCO è un partner perfetto per questo esperimento di trasformazione del marmo in ‘liquido’, ancora una volta. La mia idea era quella di fare in modo che il marmo risultasse flessibile e fluido alla vista e al tatto, dare la sensazione che si stesse sciogliendo davanti ai nostri occhi, o che fosse in continuo cambiamento. Come le onde dell’oceano che si infrangono sugli scogli, Splash evoca questo momento di movimento dinamico e di elasticità. La perfezione del fare, l’abilità dell’artigiano e dei suoi strumenti, così come del suo l’occhio, le emozioni, l’attenzione per i dettagli e la finitura squisitamente raffinata riuniscono l’idea e la realizzazione in una sola, unica esperienza.”

Arik Levy

Splash



Lamp / Lampada
Bianco Carrara, Nero Marquina polished / lucido
Black Steel base / Supporto in acciaio nero verniciato
59 x 103h cm



Nero Marquina

Arik Levy

Negative Space, the new series of vases designed by Arik Levy, is an abstract manifestation of mineral and architectural structures. Combining both visual dynamics and construction, the volumes interact with each other by creating kinetic movement and depth.

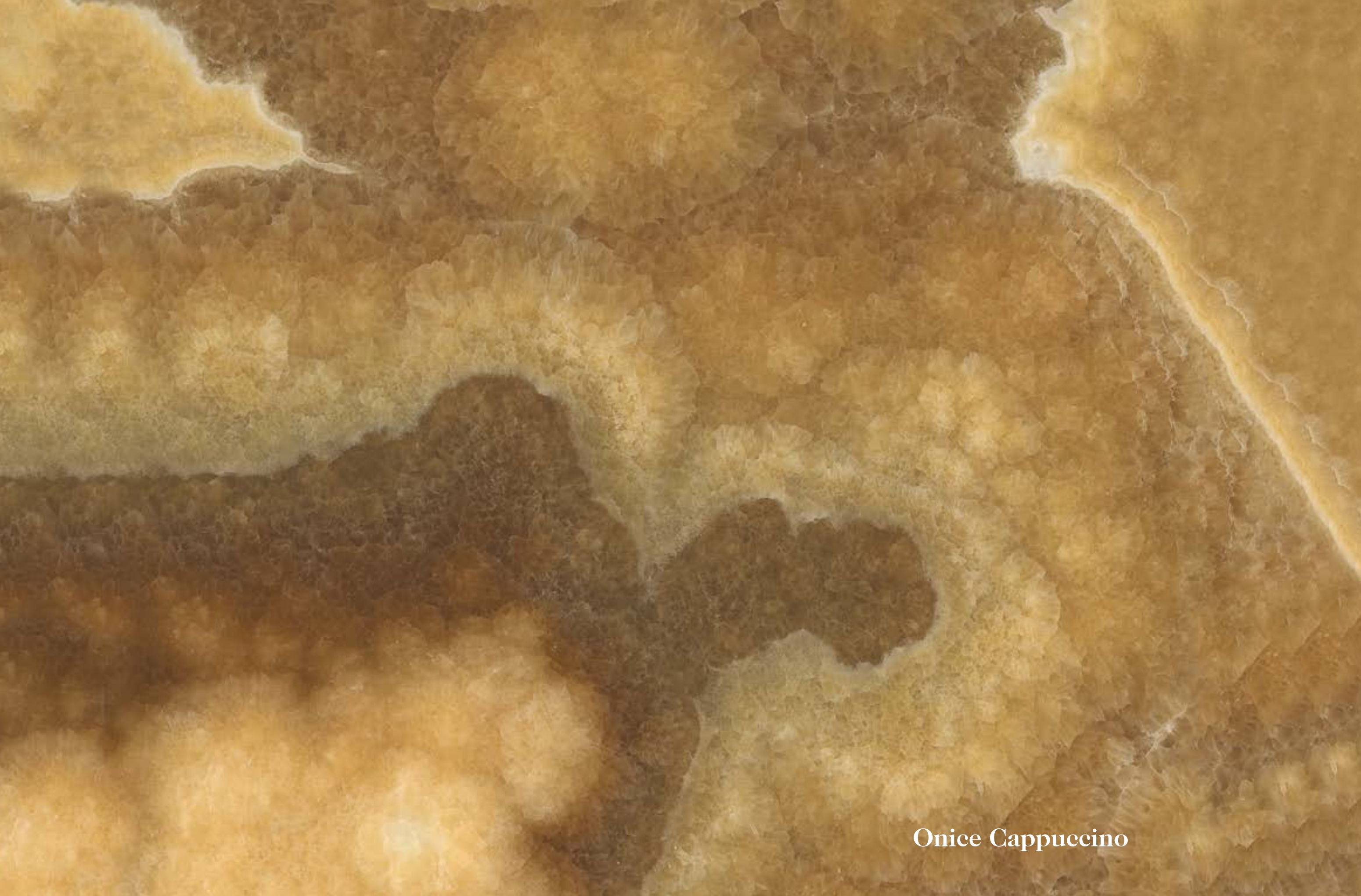
Negative Space, la nuova serie di vasi progettati da Arik Levy, è una manifestazione astratta di strutture minerali e architettoniche. Combinando dinamica visiva e costruzione, i volumi interagiscono tra loro creando movimento cinetico e profondità.

Arik Levy

Negative Space



Vases set / *Set di vasi*
Onice Cappuccino polished / lucido
small 28,8 x 26,6 x 18h cm
medium 27 x 25 x 30h cm
large 23,1 x 21,5 x 44,8h cm



Onice Cappuccino

“The OrganVase collection combines the classical material par excellence with contemporary codes, generating a dreamy, natural interpretation of an iconic object with ancient overtones, conserved in our genetic memory. Thanks to advanced workmanship techniques, the veins of different types of marble – Nero Marquina, Verde Guatemala and White Carrara – follow the sinuous curves of the OrganVase in a harmonious way.

The identity of the classical vase is enclosed in a regular volume that immortalizes it like a fossil, making it eternal and allowing our gaze to perceive it perfectly, though without revealing it completely. The formal transformation of the vase, with its traditional appearance, can be defined as biological: in effect, just as material is modified in nature, so with the passing of time the pieces of the OrganVase collection reveal their organic character.

OrganVase is an experience that summons our recollections, activating the collective memory of the human race.”

“La collezione OrganVase mette in relazione il materiale classico per eccellenza con i codici contemporanei, interpretando in chiave onirica e naturale un oggetto iconico dal sapore antico che conserviamo nella nostra memoria genetica. Grazie a tecniche di lavorazione avanzate, le vene dei diversi marmi, Nero Marquina, Verde Guatemala e Bianco di Carrara, seguono in modo armonioso le curve sinuose delle superfici di OrganVase.

L'identità del vaso classico è racchiusa all'interno di un volume regolare che, immortalandola come un fossile, la rende eterna e permette al nostro occhio di percepirla perfettamente, pur non svelandola del tutto. La trasformazione ormale che subisce il vaso di aspetto tradizionale, si può definire biologica: in effetti, nello stesso modo in cui la materia si modifica in natura, con il passare del tempo i pezzi della collezione OrganVase, rivelano la loro organicità.

OrganVase è un'esperienza che tocca le corde dei nostri ricordi e della memoria comune del genere umano.”

Arik Levy

OrganVase

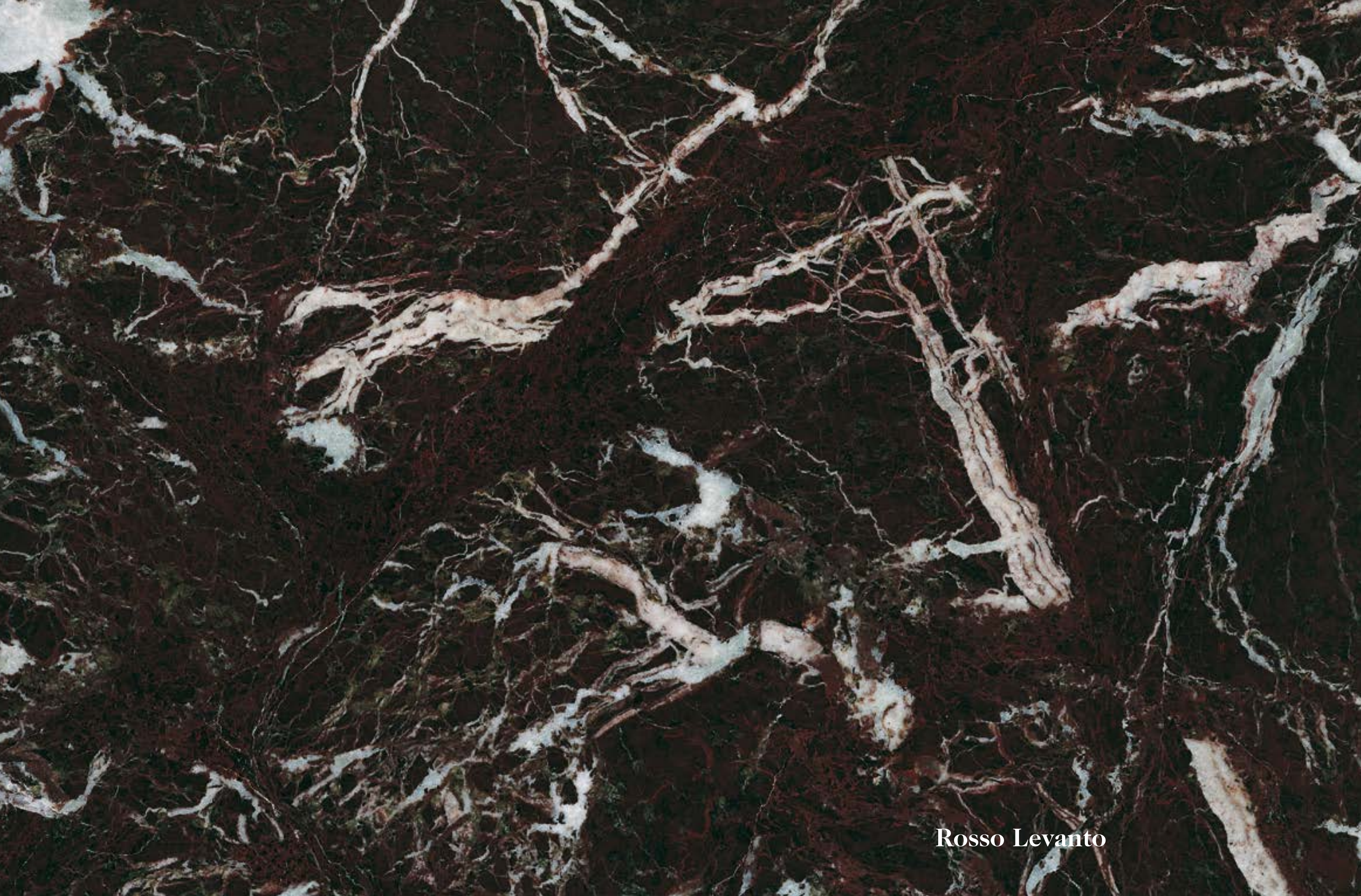


Vases set / Set di vasi
Bianco Carrara 33 x 12 x 18,2h cm
Nero Marquina 25,2 x 10,1 x 26,2h cm
Nero Marquina 24,1 x 10,5 x 33,2h cm
Verde Guatemala 37 x 16 x 83,5h cm
polished / lucido

Arik Levy

OrganVase





Rosso Levanto

“Enigma table for Citco illustrates deft control of bold, complex geometric forms and continues the exploration of sculptural furniture for home and office.

Using cutting-edge technology, the Enigma table is carved from white Carrara marble into a three-dimensional matrix. The shelving system features interwoven shelves that appear to open and unfold in a dynamic gesture that follows a parallel trajectory. The result is an extruded puzzle-like form with both surfaces and voids that are highly functional and sculpture at the same time”.

“Il tavolo Enigma per Citco illustra l'abile controllo su forme geometriche audaci e complesse e continua l'esplorazione su mobili scultorei per la casa e per l'ufficio.

Il tavolo Enigma è scolpito in marmo bianco di Carrara in una matrice tridimensionale, usando tecnologie all'avanguardia. Il sistema di scaffalature presenta dei piani intrecciati che sembrano aprirsi e distendersi in un gesto dinamico che segue una traiettoria parallela. Il risultato è una forma estrusa, simile ad un puzzle di superfici e di vuoti, altamente funzionale e scultorea allo stesso tempo”.

Daniel Libeskind

Daniel Libeskind

Enigma



Table / Tavolo
Bianco Carrara honed / levigato
553 x 55,5 x 60h cm





Statuarietto

Daniel Libeskind

“By way of XXI century technology, the El Lupo table transforms the idea of carved marble and elements of Italian Renaissance architectural masterpieces into a contemporary language.”

The El Lupo table is an expression of classical proportion, contemporary lines, and state-of-the-art craftsmanship. The table features a continuous asymmetrical carved marble form with distinctive cuts that can be inlaid with natural wood or polished metal options. The design concept is based on the geometric and tectonic connection between table top and legs. This approach creates a kaleidoscope of compositions and angles, as well as, provides the necessary structural stability. The design is both dramatic and playful – and sure to create a statement in any space.

Available in a coffee table or full sized dining room option. The dining table features an extension system that transforms the table for different usages.

“Grazie alla tecnologia del XXI secolo, il tavolo El Lupo trasforma l'idea di scultura del marmo e di alcuni elementi dei capolavori architettonici del Rinascimento italiano in un linguaggio contemporaneo.”

Il tavolo El Lupo è l'espressione di proporzioni classiche, di linee contemporanee e di artigianalità d'avanguardia. Il tavolo è costituito da un blocco di marmo unico e asimmetrico, con particolari scanalature che possono accogliere prolunghe in legno naturale o in metallo lucido. Il concept si basa sulla connessione geometrica e tettonica tra il piano del tavolo e le sue gambe. Questo approccio crea un caleidoscopio di composizioni e di angoli, ma fornisce anche la stabilità strutturale necessaria. Il design è allo stesso tempo drammatico e giocoso - capace di dare carattere a qualsiasi spazio.

Disponibile sia nella versione bassa che da pranzo. In questo caso il tavolo è dotato di un sistema di allungamento che permette di utilizzarlo con diverse configurazioni.

Daniel Libeskind

El Lupo



Dining table / *Tavolo*
Nero Marquina polished / *lucido*
259,8 x 172 x 72,2h cm

Coffee table / *Tavolino*
Calacatta oro polished / *lucido*
130,3 x 85,7 x 38,5h cm

Daniel Libeskind

El Lupo





Rosso Rupas

Daniel Libeskind

Libeskind continues his exploration of sculptural furniture designs for the home and office with the helical form of the Endless side table. The multi-functional table is conceived as an open ended question—with a play of perspective, proportion, light, space and line. Using cutting-edge technology, the Endless table is carved from Italian marble into a three-dimensional spiral. Enclosed within the curved form are interwoven surfaces that serve both practical and aesthetic functions.

Con la sua forma elicoidale, il tavolino Endless rappresenta l'ultimo capolavoro di Libeskind nell'ambito della progettazione di mobili scultorei per la casa e l'ufficio. Il tavolino multifunzionale è concepito come una domanda aperta che si articola in giochi di prospettiva, proporzione, luce, spazio e linee. Scolpito nel marmo utilizzando tecnologie all'avanguardia, Endless ha la forma di una spirale tridimensionale che racchiude delle superfici piane. Queste superfici hanno ovvie funzioni pratiche, ed al contempo conferiscono al pezzo un'estetica eccezionale.

Daniel Libeskind

Endless Side Table



Side table / *Tavolino*
Rosso Rupas, Silver Wave,
Bianco Carrara polished / *lucido*
and Glass Top / *top in vetro*
68 x 78,5 x 88.5h cm





Silver Wave

"I love marble because it is extracted from the depths of our earth... I love it just as I love the cosmos... for the vertigo that triggers a human spark..."

From the Jurassic period, between 150 and 200 million years ago, it suggests the planet in fusion...

I want to pay homage to this fragment that has lived for 150 million years and will live on for many more to come...

I consider it the basis of a work of art that still has to be revealed...

In this world of synthetic materials, being able to place your feet on a fragment of eternity becomes very reassuring."

"Amo i marmi in quanto estrazione più profonda dalla nostra terra... Amo il marmo come amo il cosmo... per la vertigine che turba la scintilla umana..."

Dal periodo giurassico, tra 150 e 200 milioni di anni fa, evoca il pianeta in fusione...

Voglio onorare questo frammento che ha vissuto 150 milioni di anni e che ne vedrà ancora molti altri...

Lo considero come la base di un'opera d'arte ancora da mostrare...

In questo mondo di materiali sintetici poter posare il piede su un frammento di eternità diviene rassicurante."

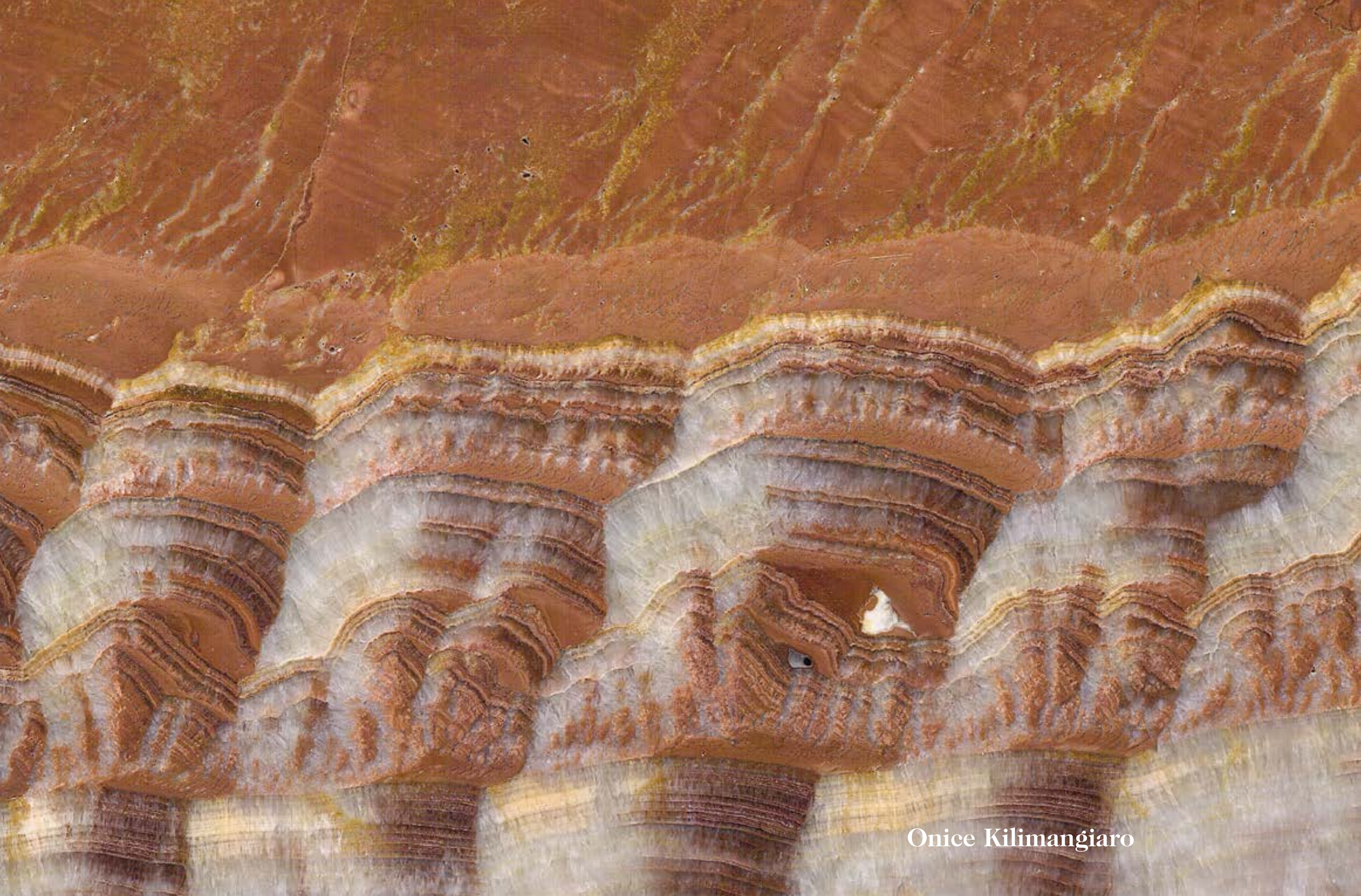
Jean Nouvel

Jean Nouvel

286 milioni di anni / million years



Marble carpet / *Tappeto marmoreo*
Onice Kilimangiaro polished / lucido
stainless steel inserts / *inserti in acciaio inox*
360 x 280 cm, 280 x 280 cm



Onice Kilimangiaro

Over the last 20 years Ora ìto has constructed a sensual and rational expression of volumes adapted to suit each function. This sculpted chaise longue, Venus, is part of his DNA. A Venus with imperious vivacity that is disconcertingly asymmetrical. This is a celebration of drawing in space by a visual designer who digitally sculpts marble, centimetre by centimetre, with amazing dynamic precision. The best of the Italian craft industry meets streamlined vitality.

The bare marble version of Venus is by nature intended for gardens and terraces and to add comfort for the indoor version is lined with leather cushion. "The biomorphic and polished curves, rising and falling, precariously floating from one side to the other, cry out to be caressed. The block of marble is grooved by a shadow gap that traces a rational line along its organic shape, highlighting its practicality and ergonomics, as well as controlling its rashness."

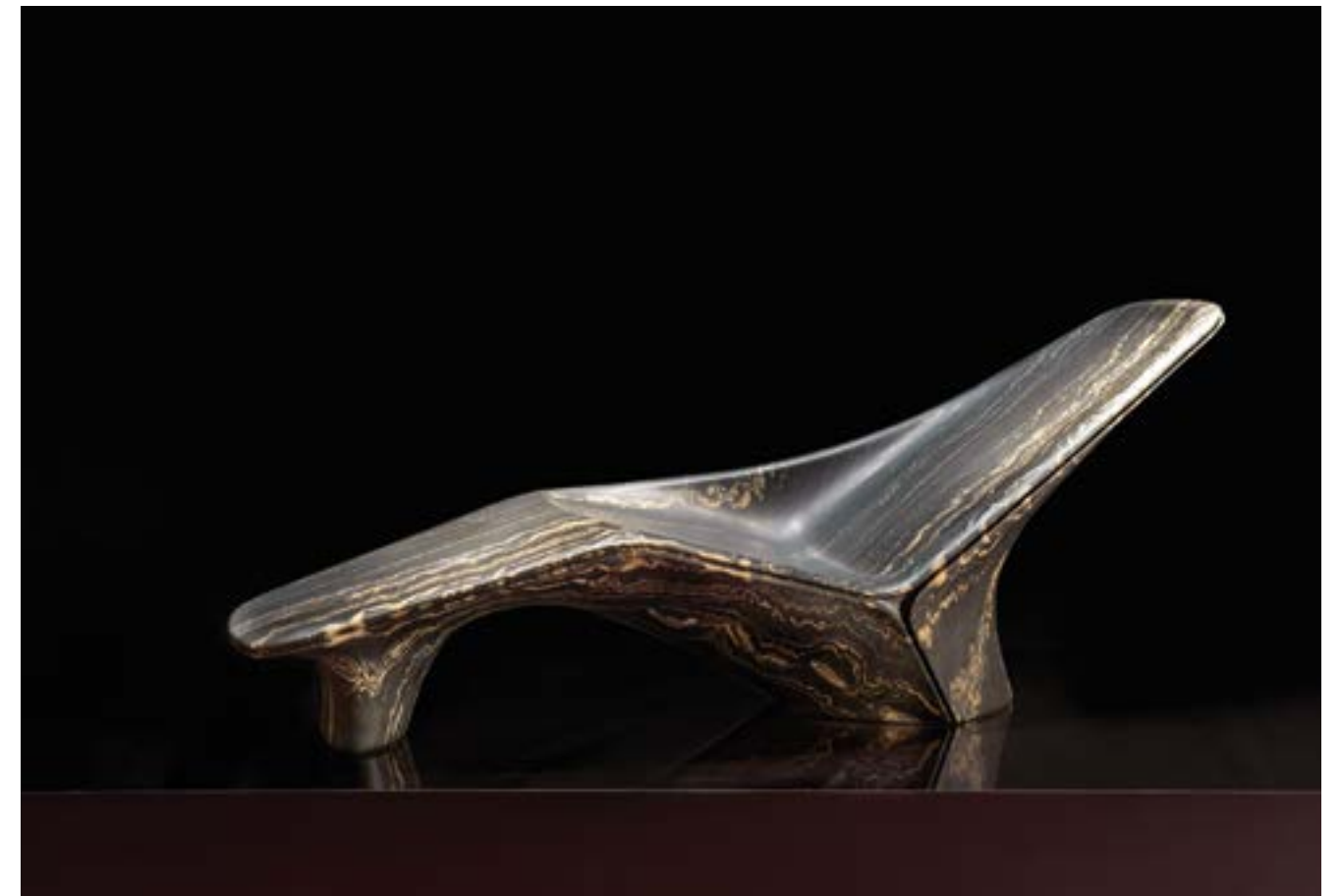
Negli ultimi 20 anni, Ora ìto si è espresso attraverso un uso sensuale e razionale dei volumi adattandoli alle diverse funzioni. Venus, una chaise longue in marmo è espressione proprio del suo DNA. Una Venere con una vivacità imperiosa che è sorprendentemente asimmetrica. Questa creazione è una celebrazione del disegnare nello spazio, è il gesto di un visual designer che scolpisce il marmo digitalmente, centimetro per centimetro, con una precisione incredibile e dinamica. Uno slancio vitale che incontra l'eccellenza dell'artigianalità italiana.

Venus, nella versione in solo marmo è per sua natura destinata a giardini e terrazze, mentre per rendere più confortevole l'utilizzo indoor è dotata di un cuscino rivestito in pelle. "Le sue curve, organiche e lucide, ascendenti e discendenti sembrano fluttuare instabilmente da un lato all'altro, invitano a farsi accarezzare. Il blocco di marmo è scanalato da una fuga che traccia una linea geometrica lungo la sua forma organica che da un lato ne sottolinea l'ergonomia e ne definisce la funzione, dall'altro sembra volerne contenere l'audacia."

Ora ìto

Ora ìto

Venus





Tropical Storm

Ora ìto

A limited-edition collection of 4 marble vases created in collaboration with Ora ìto. The vases are inspired by the satellites of Jupiter: Adrastea, Elara, Himalia and Amalthee. The organic sculptured triangle pebbles are available in different sizes.

Una collezione in edizione limitata di 4 vasi in marmo creati in collaborazione con Ora ìto. I vasi hanno forma scultorea triangolare e sono ispirati ai satelliti di Giove - Adrastea, Elara, Himalia e Amalthee.

Ora ìto

Pot Vase

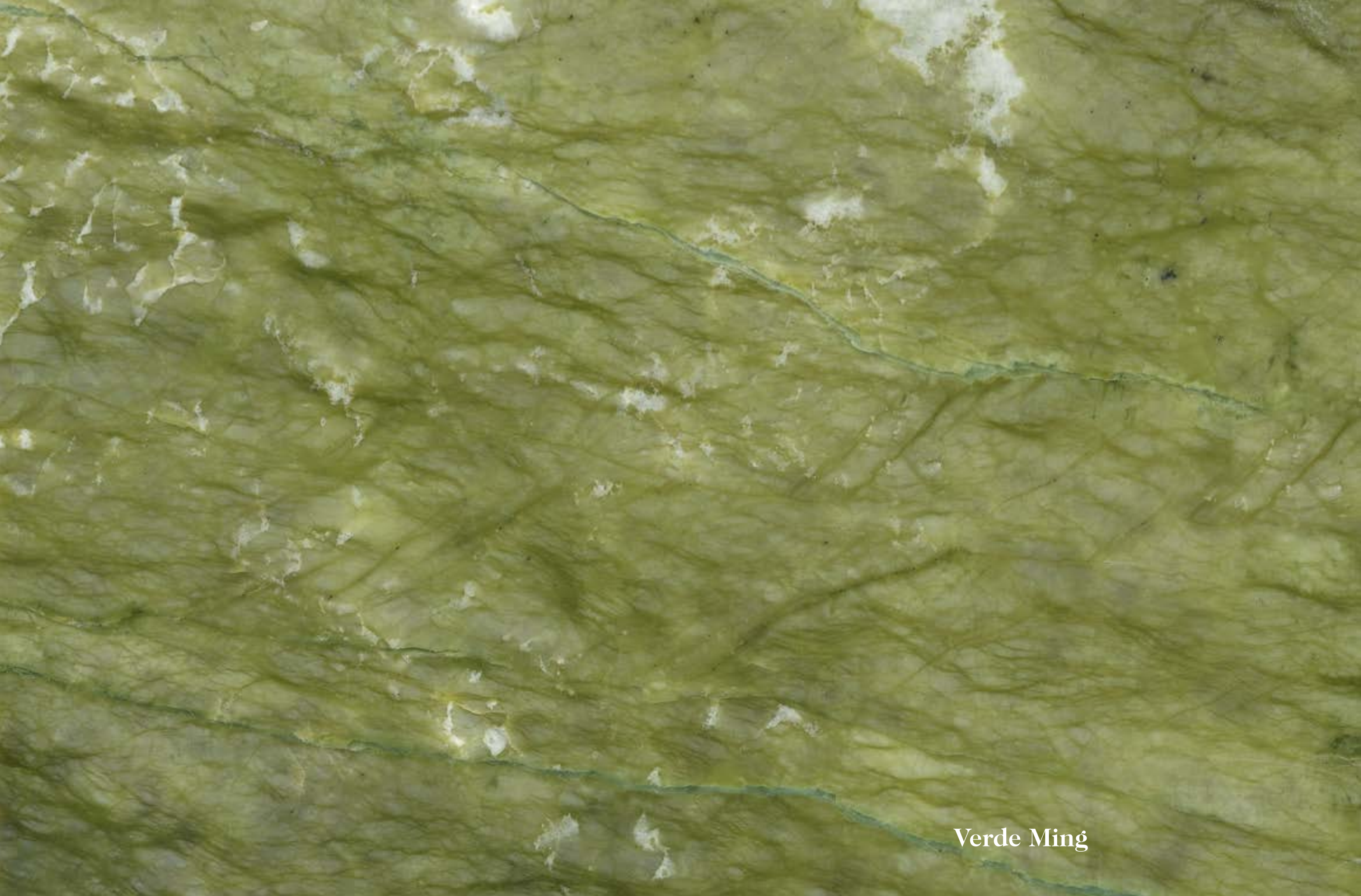


Vases set / Set di vasi
Tropical Storm honed / levigato
Adrastea 52,3 x 38,7 x 28,7h cm
Elara 52,3 x 38,7 x 45,8h cm
Amalthea 52,3 x 38,7 x 85,6h cm
Himalia 53,2 x 38,7 x 65,6h cm

Ora ito

Pot Vase





Verde Ming

The charming Isa coffee table by Ora ìto pays homage to the masterpiece table designed by Isamu Noguchi in 1947. Ora ìto revisits the original piece whilst drawing new and bolder lines. Both the shape of the table and the choice of marble give the piece its sculptural look.

The coffee table's structure is in Tropical Storm marble and the table top is in plexiglass. The combination of materials and the curvy design gives the piece a unique sense of lightness.

Isa coffee table is CITCO's third collaboration with Ora ìto. Previous pieces were the Venus Chaise Longue and the Pot Vases collection, both limited editions launched in 2017. All the objects designed by Ora ìto x CITCO are created in the same type of marble and have complementary features forming a small, impressive capsule collection.

Lo straordinario tavolino Isa di Ora ìto, è un omaggio al capolavoro presentato da Isamu Noguchi nel 1947. Ora ìto rivisita il tavolo originale disegnandolo con linee ancora più audaci. La forma del tavolo e la scelta del marmo conferiscono al pezzo un aspetto scultoreo.

La struttura del tavolino è in marmo Tropical Storm e il piano è in plexiglass. La combinazione di questi materiali e il suo design curvilineo conferiscono al tavolo un senso di leggerezza unico.

Questa è la terza collaborazione tra CITCO ed Ora ìto; nel 2017 i due brand hanno presentato in edizione limitata la Venus Chaise Longue e Pot, una serie di quattro vasi. Tutti gli oggetti disegnati da Ora ìto x CITCO sono realizzati in marmo Tropical Storm ed hanno caratteristiche complementari andando così a formare una piccola ed esclusiva collezione.

Ora ìto

Isa



Coffee table / Tavolino
Tropical Storm honed / levigato
Plexiglass Table Top / Piano in Plexiglass
127.2 x 83 x 31.2h cm

Ora ito



Isa



Fabrizio Bendazzoli

Somma Light Table is the new table lamp designed by emerging Italian designer Fabrizio Bendazzoli. This beautiful piece is composed of two parts: the curved frame is the light source and the door acts as a reflective panel allowing the light to be directed as one prefers. The structure is very symbolic, as it represents the deepest values of every society, due to the harmonious interaction between the portal and the light. This lamp is both poetic and dominant, and can influence the atmosphere of the most luxurious environments.

SOMMA LIGHT TABLE è una nuova lampada disegnata in collaborazione con l'emergente designer italiano Fabrizio Bendazzoli. La lampada è composta da due pezzi: una cornice ad arco, quasi un telaio, che illumina a Led e un pannello interno, sempre in marmo, che ruota sulla base, permettendo l'orientamento del fascio luminoso a seconda della proprie esigenze. Somma Light table esalta l'atmosfera degli ambienti più lussuosi non solo grazie alle varie esposizioni di luce, ma anche per le sue elevate ed eleganti qualità estetiche.

Fabrizio Bendazzoli

Somma Light Table



Lamp / Lampada
Nero Marquina, Plexiglass, Black Aluminium / Alluminio Nero
Bianco Carrara C, Plexiglass, Copper / Rame
Botticino Classico, Plexiglass, Brass / Ottone
polished / lucido
Ø 35,2 x 56.6h cm



STATUARIETTO

ONICE VERDE

ROSSO LEVANTO

ROSSO RUPAS

PORT LAURENT

ONICE CAPUCCINO

TROPICAL STORM

VERDE MING

ONICE KILIMANGIARO

VERDE GUATEMALA

SILVER WAVE

BIANCO CARRARA

CITCO srl

Traversa via del Commercio, 1
37010 Rivoli Veronese, VR, Italy
T +39 045 6269118
info@citco.it

CITCO.IT

Italy Showroom

Traversa Via del Commercio, 1
37010 Rivoli Veronese, VR, Italy
T +39 045 6269118

UK Showroom

270 Brompton Road
SW3 2AW London
P +44 207 5896865

USA Showroom

Miami Design District
3801 NE Miami Court
Miami, FL 33137
P +1 786 5342659